

# ПОДХОДЫ К БЛАГОУСТРОЙСТВУ ДВОРОВЫХ ТЕРРИТОРИЙ

ПРИНЦИПЫ И ПРИМЕРЫ  
СОВРЕМЕННЫХ РЕШЕНИЙ



## **ДВОР** - пространство, где формируется локальное сообщество

- 1** Пространство повседневного отдыха горожан
- 2** Пространство, где дети впервые знакомятся с городской средой
- 3** Более 25% городского пространства
- 4** Место общения – 68% жителей общаются со своими соседями

**БЛАГОУСТРОЙСТВО  
ДВОРОВОЙ ТЕРРИТОРИИ –  
ЭТО НЕ РЕМОНТ,  
А РЕШЕНИЕ ПРОБЛЕМ ДВОРА**





# ТИПИЧНЫЕ ПРОБЛЕМЫ ДВОРОВ

- 1 Отсутствие инфраструктуры для различных групп пользователей





## ИНФРАСТРУКТУРА. ПРИМЕР







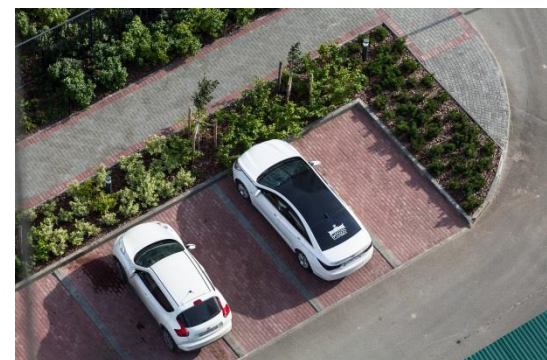
# ТИПИЧНЫЕ ПРОБЛЕМЫ ДВОРОВ

## 2 Хаотичная парковка





## ПАРКОВКИ. ПРИМЕР







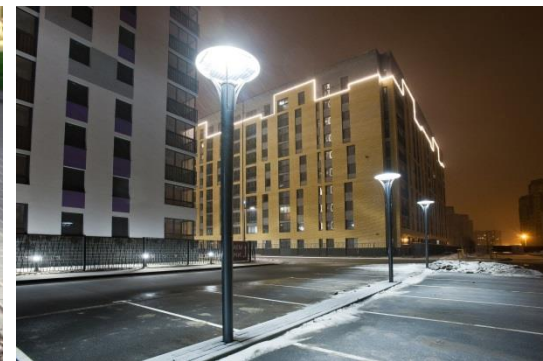
# ТИПИЧНЫЕ ПРОБЛЕМЫ ДВОРОВ

**3** Отсутствие освещения или плохое освещение





## ОСВЕЩЕНИЕ. ПРИМЕР







# ТИПИЧНЫЕ ПРОБЛЕМЫ ДВОРОВ

## 4 Климатический дискомфорт





КОМФОРТ.  
ПРИМЕР







## ТИПИЧНЫЕ ПРОБЛЕМЫ ДВОРОВ

**5** Отсутствие четких границ между общегородской и дворовой территорией





## ТИПИЧНЫЕ ПРОБЛЕМЫ ДВОРОВ

- 6 Отсутствие доступной среды для инвалидов и других маломобильных групп





## ТИПИЧНЫЕ ПРОБЛЕМЫ ДВОРОВ

**7** Отсутствие площадок для выгула домашних ЖИВОТНЫХ





#### ПЕНСИОНЕРЫ

- тихий отдых
- городское садоводство



#### ВЗРОСЛЫЕ С ДЕТЬМИ

- прогулки
- игры с детьми



#### ВЗРОСЛЫЕ

- прогулки
- занятия спортом
- общение



#### СОБАКОВОДЫ

- выгул собак
- общение с другими владельцами собак



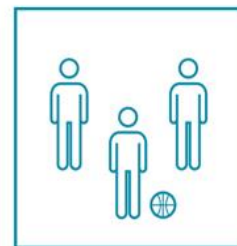
#### АВТОМОБИЛИСТЫ

- парковка автомобилей
- транзитный проезд



#### МОЛОДЫЕ ЛЮДИ

- занятия спортом
- тихий отдых
- общение



#### ДЕТИ

- 0–7 ЛЕТ
  - развивающие и обучающие игры
- 7–15 ЛЕТ
  - обучающие и спортивные игры
  - общение со сверстниками

## ПОЛЬЗОВАТЕЛИ ДВОРОВЫХ ТЕРРИТОРИЙ

Разные пользователи – разные потребности!





ПЛОЩАДКА ДЛЯ ДЕТЕЙ  
0-3 ЛЕТ



ПЛОЩАДКА ДЛЯ ДЕТЕЙ  
3-7 ЛЕТ



ПЛОЩАДКА ДЛЯ ДЕТЕЙ  
7-12 ЛЕТ



ПЛОЩАДКА ДЛЯ ДЕТЕЙ  
12-15 ЛЕТ



МОГУТ БЫТЬ ОБЪЕДИНЕНЫ В ОДНУ ПЛОЩАДКУ ПРИ ОРГАНИЗАЦИИ  
ЗОНИРОВАНИЯ ПЛОЩАДКИ ПО ВОЗРАСТАМ

**ОСНАЩЕНИЕ:**

- Информационный стенд
- Урны
- Места для сидения
- Живая изгородь
- Мягкие покрытия, которые легко моются

**ОСНАЩЕНИЕ:**

- Информационный стенд
- Места для сидения
- Навес
- Тематические игровые комплексы
- Физкультурные развивающие элементы
- Искусственный рельеф

**ОСНАЩЕНИЕ:**

- Информационный стенд
- Элементы для активных игр
- Настольные игры
- Места для общения детей
- Элементы искусственного рельефа

**ОСНАЩЕНИЕ:**

- Информационный стенд
- Спортивные игровые комплексы
- Места для общения детей

## ФУНКЦИОНАЛЬНЫЕ ЗОНЫ ДВОРОВ

Для разностороннего развития детей необходима организация площадок, которые отвечают интересам различных возрастных групп





ДЕТСКИЕ  
ПЛОЩАДКИ.  
ПРИМЕР







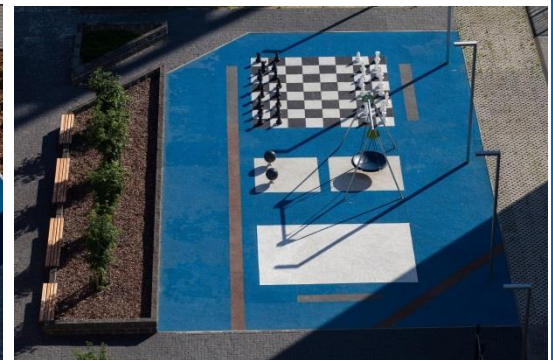
ДЕТСКИЕ  
ПЛОЩАДКИ.  
ПРИМЕР







ДЕТСКИЕ  
ПЛОЩАДКИ.  
ПРИМЕР

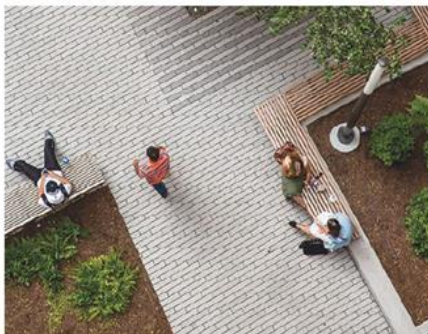








## МЕСТО ТИХОГО ОТДЫХА



### ОСНАЩЕНИЕ:

- Скамьи
- Урны
- Деревья и кустарники
- Фонари

## ВОРКАУТ



### ОСНАЩЕНИЕ:

- Информационный стенд
- Скамьи
- Урны
- Деревья и кустарники
- Фонари
- Гимнастические снаряды
- Уличные тренажеры

## ПЛОЩАДКА ДЛЯ НАСТОЛЬНОГО ТЕННИСА



### ОСНАЩЕНИЕ:

- Урны
- Деревья и кустарники
- Фонари
- Стол для настольного тенниса

## ПЛОЩАДКА ДЛЯ НАСТОЛЬНЫХ ИГР



### ОСНАЩЕНИЕ:

- Скамьи
- Урны
- Деревья и кустарники
- Фонари
- Стол

# ФУНКЦИОНАЛЬНЫЕ ЗОНЫ ДВОРОВ

Для отдыха взрослого населения следует оборудовать площадки как для занятия спортом, так и тихого отдыха





ПЛОЩАДКИ ДЛЯ  
ТИХОГО ОТДЫХА.  
ПРИМЕР







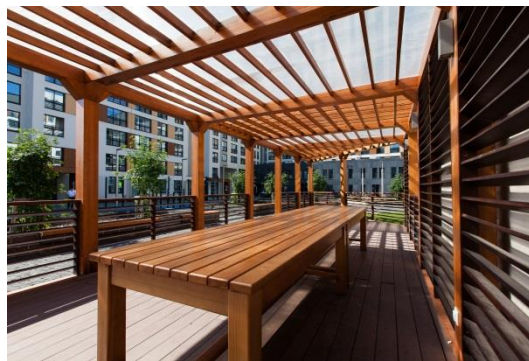
СПОРТИВНЫЕ  
ПЛОЩАДКИ.  
ПРИМЕР







ПЛОЩАДКИ ДЛЯ  
НАСТОЛЬНЫХ ИГР.  
ПРИМЕР

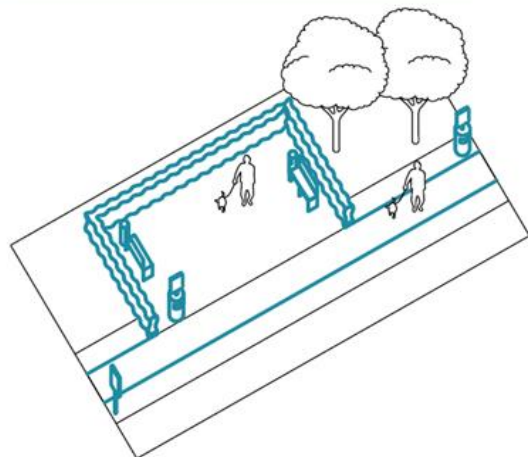








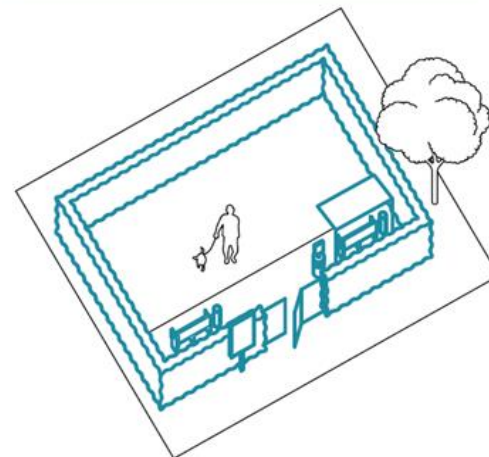
### НЕОГОРОЖЕННЫЕ МЕСТА ДЛЯ ВЫГУЛА



#### ОСНАЩЕНИЕ:

- Информационный стенд
- Урны
- Места для сидения
- Живая изгородь
- Мягкие покрытия, которые легко моются

### ОГОРОЖЕННЫЕ МЕСТА ДЛЯ ВЫГУЛА



#### ОСНАЩЕНИЕ:

- Информационный стенд
- Урны
- Места для сидения
- Живая изгородь
- Калитка
- Мягкие покрытия, которые легко моются

## ФУНКЦИОНАЛЬНЫЕ ЗОНЫ ДВОРОВ

Организация мест для выгула домашних животных повышает санитарное состояние территории и безопасности для других групп пользователей



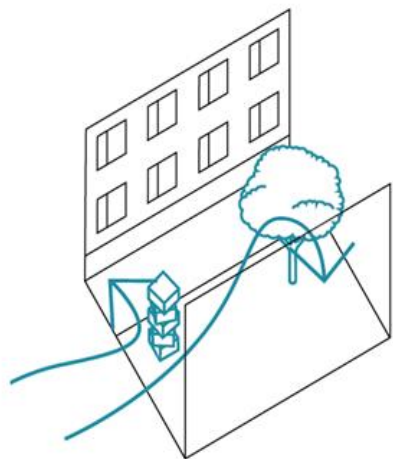


## ПЛОЩАДКИ ДЛЯ ВЫГУЛА. ПРИМЕР



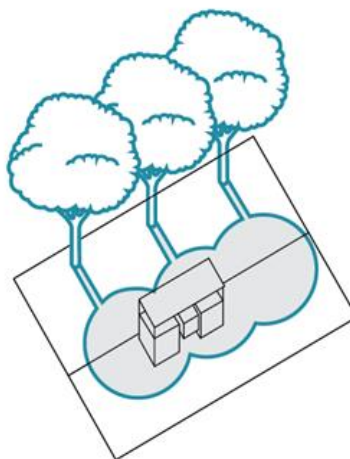


ЗАЩИТА ОТ ШУМА  
И ВЕТРА



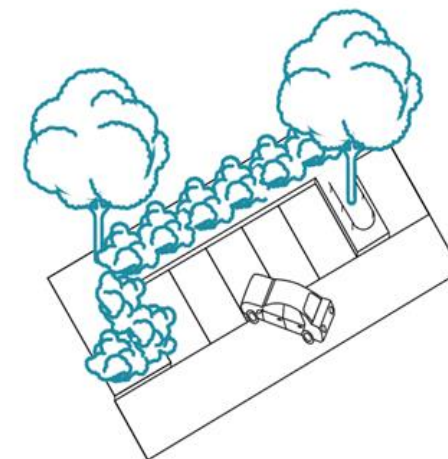
ОСНАЩЕНИЕ:  
— Деревья  
— МАФы

ЗАЩИТА ОТ СОЛНЦА



ОСНАЩЕНИЕ:  
— Деревья

ЗАЩИТА ОТ ВЫХЛОПНЫХ  
ГАЗОВ



ОСНАЩЕНИЕ:  
— Деревья  
— Живая изгородь

## ОЗЕЛЕНЕНИЕ И ПОВЫШЕНИЕ КЛИМАТИЧЕСКОГО КОМФОРТА

Высадка деревьев и кустарников способствует повышению климатического комфорта





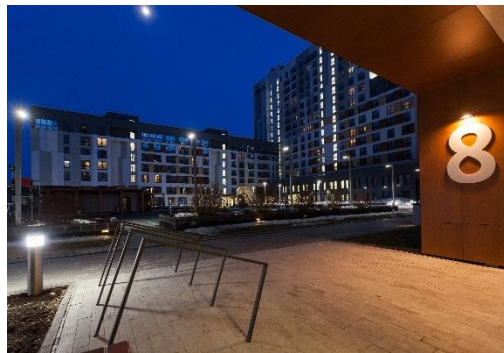
ОЗЕЛЕНЕНИЕ.  
ПРИМЕР







## ВЕЛОДОРОЖКИ. ПРИМЕР







## ОГРАЖДЕНИЯ. ПРИМЕР





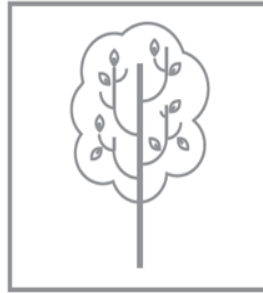


ВЫБОР ЗА ВАМИ





СДЕЛАТЬ ПАРКОВКУ ИЛИ ОБУСТРОИТЬ  
ДЕТСКУЮ ПЛОЩАДКУ



ВЫСАДИТЬ ДЕРЕВЬЯ ИЛИ ОБУСТРОИТЬ  
СПОРТИВНУЮ ПЛОЩАДКУ?



СТАВИТЬ СКАМЕЙКУ У ПОДЪЕЗДА  
ИЛИ НЕТ?

## ПРОБЛЕМА ВЫБОРА

Пространство двора ограничено, и в каждом конкретном случае требуется делать выбор между тем или иным решением





# НОРМАТИВНАЯ БАЗА

Нормативы градостроительного проектирования г. Ростов-на-Дону, 2017



# ЧТО МОЖНО, А ЧТО НЕЛЬЗЯ

## **МОЖНО, НО НУЖЕН ПРОЕКТ**

1. Установка подпорных стенок
2. Устройство железобетонных лестниц
3. Установка фонтанов и питьевых фонтанчиков
4. Установка опор освещения с новыми местами подключения к сетям

## **НЕЛЬЗЯ, ЭТО НЕ БЛАГОУСТРОЙСТВО**

1. Все что относится к дому: устройство крылец со ступенями, устройство и ремонт отмостки, навесы над подъездами, покраска жилого дома
2. Устройство шлагбаума, автоматических ворот
3. Установка дорожных знаков
4. Монтаж видеонаблюдения
5. Очистка территории от мусора, сезонное удобрение



# ДИЗАЙН-ПРОЕКТ. СОСТАВ

## ТЕКСТОВАЯ ЧАСТЬ

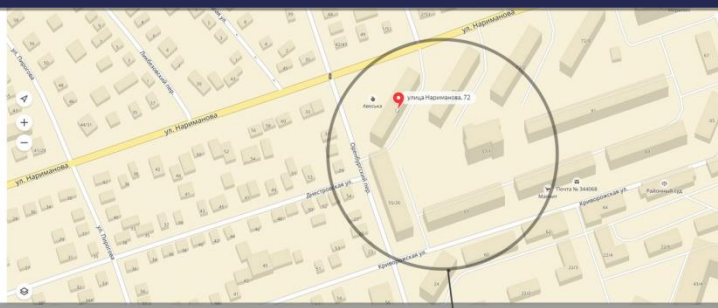
1. Пояснительная записка
2. Ведомость малых архитектурных форм
3. Ведомость объемов работ
4. Локальный сметный расчет

## ГРАФИЧЕСКИЕ МАТЕРИАЛЫ

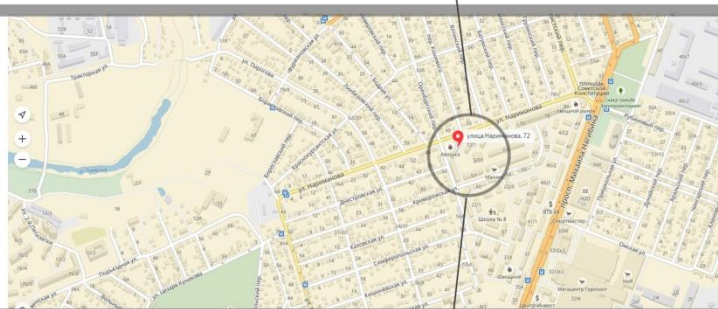
5. Ситуационный план
6. Схема двора до благоустройства с фотофиксацией
7. План благоустройства двора
8. Разбивочный чертеж
9. Схема внутривортовых проездов, тротуаров, пешеходных дорожек и площадок
10. Схема озеленения (дендроплан)
11. Схема расстановки МАФов и оборудования
12. Схема расстановки осветительного оборудования
13. Схема размещения элементов благоустройства, обеспечивающих доступность двора для инвалидов
14. 3D визуализация (желательно).
15. Иные схемы, планы, чертежи (при необходимости)



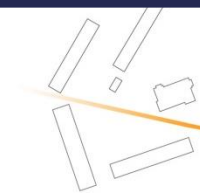
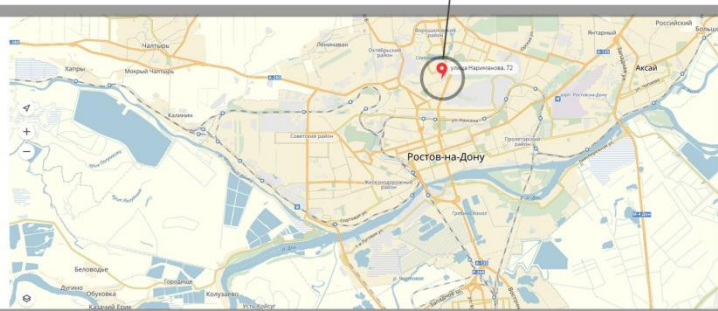
УЧАСТОК  
ПРОЕКТИРОВАНИЯ



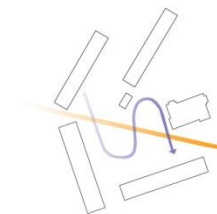
УЧАСТОК  
ПРОЕКТИРОВАНИЯ  
НА УРОВНЕ РАЙОНА



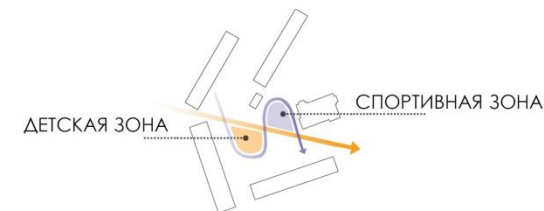
УЧАСТОК  
ПРОЕКТИРОВАНИЯ  
НА УРОВНЕ ГОРОДА



ВЫЯВЛЕНИЕ ОСНОВНОГО ПЕШЕХОДНОГО ПУТИ.  
(СУЩЕСТВУЮЩИЙ НАИБОЛЕЕ КРАТКИЙ И  
ПОПУЛЯРНЫЙ МАРШРУТ)



СОЗДАНИЕ БОЛЕЕ ДЛИННОГО ПРОГУЛОЧНОГО  
МАРШРУТА.

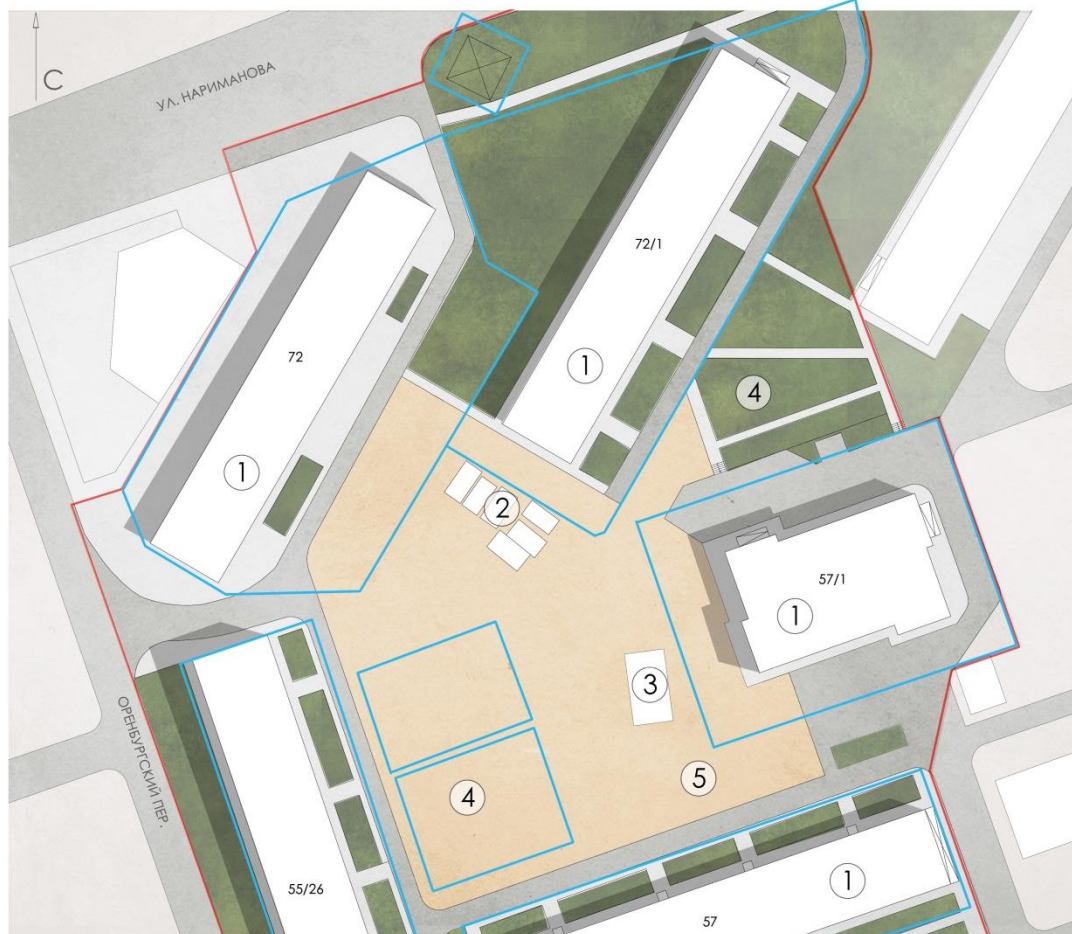


ЧЕТКОЕ ФУНКЦИОНАЛЬНОЕ ЗОНИРОВАНИЕ ПРО-  
СТРАНСТВА С ПОМОЩЬЮ СОЗДАННЫХ ПУТЕЙ  
ДВИЖЕНИЯ.

# СИТУАЦИОННЫЙ ПЛАН

Схематический план размещения дворовой территории в масштабах квартала.





### ЭКСПЛИКАЦИЯ

№	НАИМЕНОВАНИЕ
1	ЖИЛОЙ ДОМ
2	ГАРАЖНЫЙ КООПЕРАТИВ
3	ПЛОЩАДКА ДЛЯ ОТДЫХА ВЗРОСЛЫХ
4	ДЕТСКАЯ ПЛОЩАДКА
5	ПЛОЩАДКА ДЛЯ СУШКИ БЕЛЬЯ

### УСЛОВНЫЕ ОБОЗНАЧЕНИЯ

- ГРАНИЦА ПРОЕКТИРОВАНИЯ
- КАДАСТРОВЫЕ ГРАНИЦЫ
- РАСТИТЕЛЬНОЕ ПОКРЫТИЕ
- УТРАМБОВАННЫЙ ГРУНТ

# СХЕМА ДВОРА ДО БЛАГОУСТРОЙСТВА



## ФОТОФИКСАЦИЯ СУЩЕСТВУЮЩЕГО ПОЛОЖЕНИЯ



ВИД 1



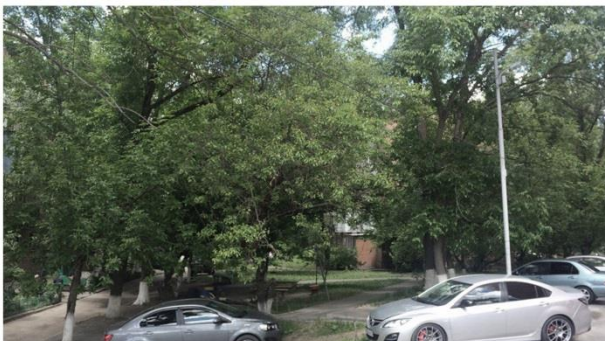
ВИД 2

ВИД 1 - СУЩЕСТВУЮЩАЯ  
ДЕТСКАЯ ПЛОЩАДКА.

ВИД 2 - СУЩЕСТВУЮЩАЯ  
ПЛОЩАДКА ДЛЯ  
ВЗРОСЛЫХ.

ВИД 3 - СУЩЕСТВУЮЩИЙ  
ПЕРЕПАД РЕЛЬЕФА.

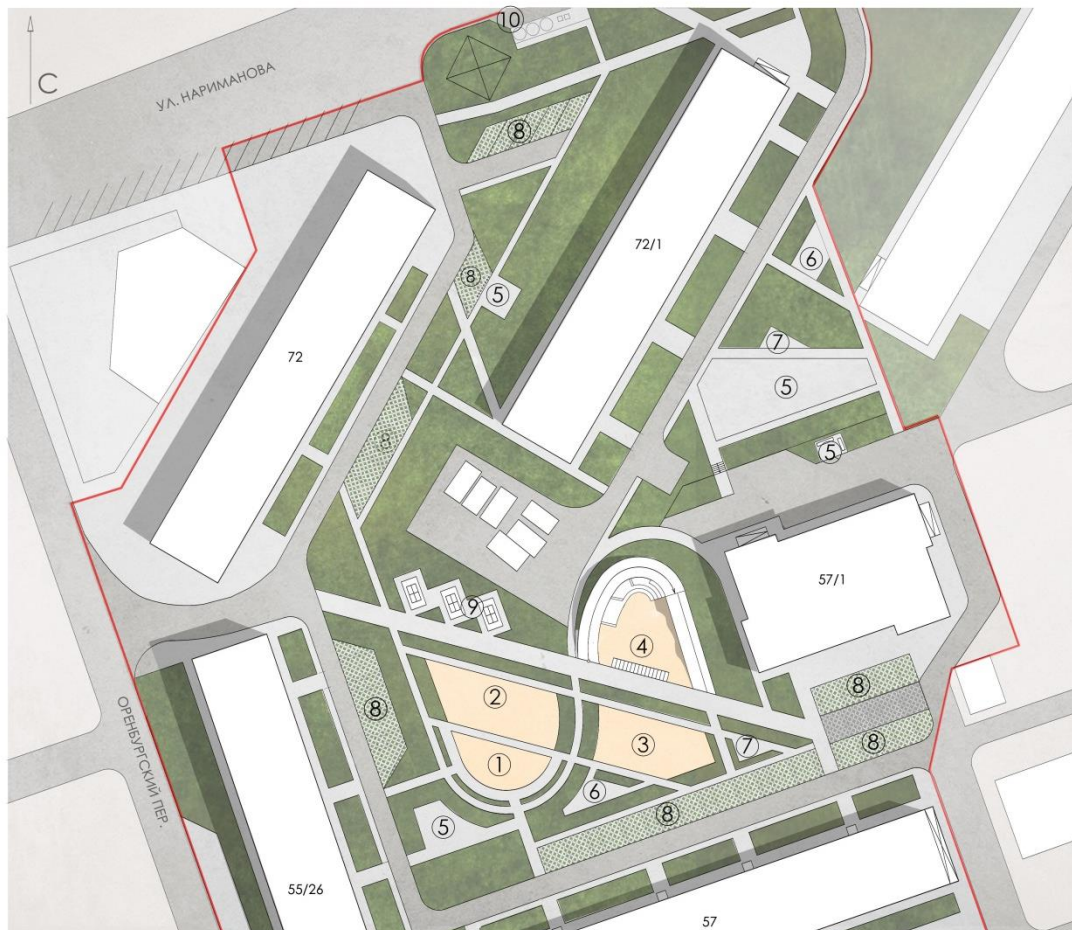
ВИД 4 - СУЩЕСТВУЮЩИЙ  
ГАРАЖНЫЙ КООПЕРАТИВ.



# СХЕМА ДВОРА ДО БЛАГОУСТРОЙСТВА

Фотофиксация существующего положения





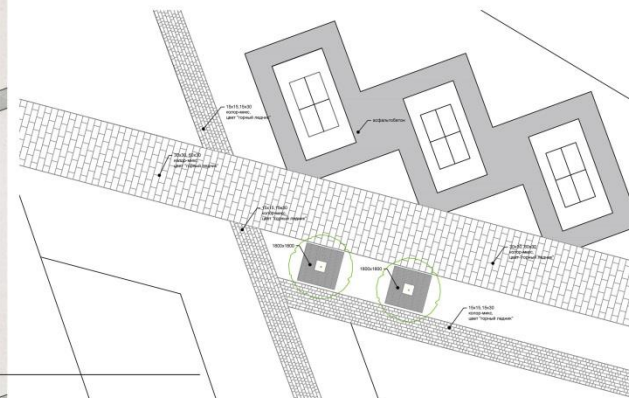
ЭКСПЛИКАЦИЯ

№	НАИМЕНОВАНИЕ	КОЛ-ВО
1	ДЕТСКАЯ ПЛОЩАДКА ОТ 0-5 ЛЕТ	1
2	ДЕТСКАЯ ПЛОЩАДКА ОТ 5 ДО 10 ЛЕТ	1
3	СПОРТИВНАЯ ПЛОЩАДКА -ВОРКАУТ	1
4	СПОРТИВНО-ИГРОВАЯ ПЛОЩАДКА ДЛЯ ПОДРОСТКОВ	1
5	ПЛОЩАДКА ДЛЯ ВЗРОСЛЫХ	4
6	ПЛОЩАДКА ДЛЯ СУШКИ БЕЛЬЯ	2
7	ПЛОЩАДКА ДЛЯ КОШЕК	2
8	ПАРКОВОЧНАЯ ПЛОЩАДКА	8
9	ПЛОЩАДКА ДЛЯ ТЕННИСНЫХ СТОЛОВ	3
10	ПЛОЩАДКА ТБО	2

# ПЛАН БЛАГОУСТРОЙСТВА ДВОРА

С условными обозначениями существующих и проектируемых элементов благоустройства и озеленения, экспликацией зданий, сооружений и площадок разного функционального назначения.



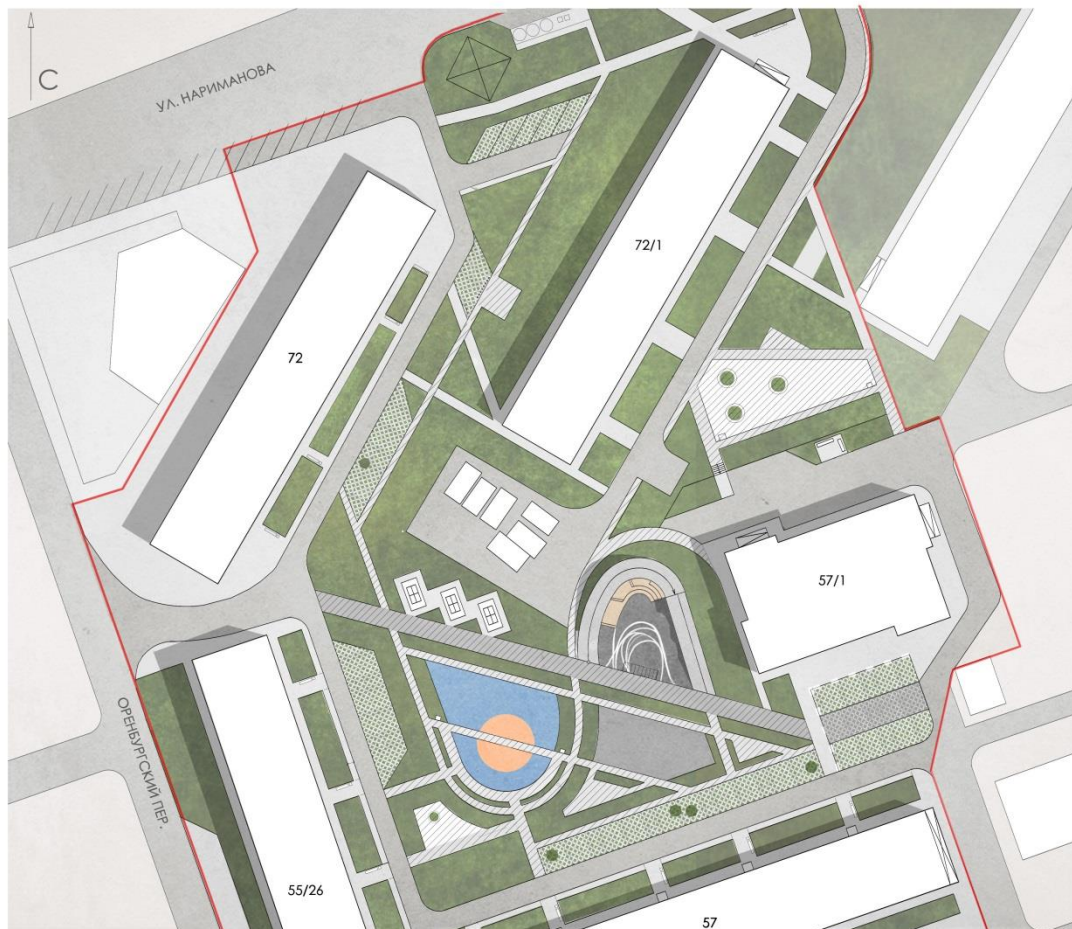


Фрагмент мощения М 1:200 (см. с л.7)

# РАЗБИВОЧНЫЙ ЧЕРТЕЖ

С соответствующими размерными привязками

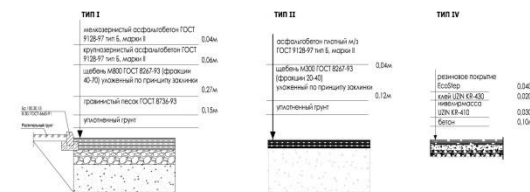




ЭКСПЛИКАЦИЯ

Ведомость проездов, тротуаров, площадок				
Условные обозначения	Наименование	Площадь, м2	Тип бордюра на вытоге камня	Кол-во бордюра на вытоге камня
[Solid Grey]	Асфальтобетонное покрытие проезда (Тип I)	1 181	Бр 100.30.15	см. В об.р.б.
[Light Grey]	Асфальтобетонное покрытие тротуара, совмещенное с отмосткой (Тип II)	2 725		
[Green with Dots]	Покрытие гравешеткой (Тип III)	216	Бр 100.30.15	см. В об.р.б.
[Diagonal Lines]	Модульное покрытие (плитка) (Тип V)	167		
[Green]	Газон	2 625	Бр 100.20.8	см. В об.р.б.

Ведомость проездов, тротуаров, площадок (за границей кадастрового участка)				
Условные обозначения	Наименование	Площадь, м2	Тип бордюра на вытоге камня	Кол-во бордюра на вытоге камня
[Solid Grey]	Асфальтобетонное покрытие проезда (Тип I)	2 099	Бр 100.30.15	см. В об.р.б.
[Light Grey]	Асфальтобетонное покрытие тротуара, совмещенное с отмосткой (Тип II)	961		
[Green with Dots]	Покрытие гравешеткой (Тип III)	374	Бр 100.30.15	см. В об.р.б.
[Blue and Grey]	Резиновое покрытие площадок (Тип IV)	257		
[Diagonal Lines]	Модульное покрытие (плитка) (Тип V)	1 151		
[Green]	Газон	3 125	Бр 100.20.8	см. В об.р.б.
[White]	Другие площадки	305		



# СХЕМА (ПЛАН) ВНУТРИДВОРОВЫХ ПРОЕЗДОВ, ТРОТУАРОВ, ПЕШЕХОДНЫХ ДОРОЖЕК И ПЛОЩАДОК





ЭКСПЛИКАЦИЯ

№	НАИМЕНОВАНИЕ	КОЛ-ВО	ПРИМЕЧАНИЕ
1	ВИНОГРАД ДЕВИЧИЙ	45	СМ. В. РАСТ.
2	КЛЕН ДЕКОРАТИВ.	10	СМ. В. РАСТ.
3	КЛЕН	4	СМ. В. РАСТ.
4	ФОРЗИЦИЯ ЛИНГВУД ГОЛД	27	СМ. В. РАСТ.
5	СПИРЕЯ СЕРЯЯ	41	СМ. В. РАСТ.
6	ЧЕРЕМУХА	10	СМ. В. РАСТ.
	МОЖЖЕВЕЛЬНИК	140	СМ. В. РАСТ.
	ГАЗОН		СМ. В. РАСТ.
	ЛАВАНДА	114	СМ. В. РАСТ.
	БАРВИНОК МАЛЫЙ	212	СМ. В. РАСТ.
	ОСТАВ. ДЕРЕВЬЯ		

ВИНОГРАД ДЕВИЧИЙ



КЛЕН ДЕКОРАТИВНЫЙ



СПИРЕЯ СЕРЯЯ



МОЖЖЕВЕЛЬНИК



ФОРЗИЦИЯ



ЛАВАНДА



КЛЕН



БАРВИНОК



ЧЕРЕМУХА ОБЫКНОВЕННАЯ

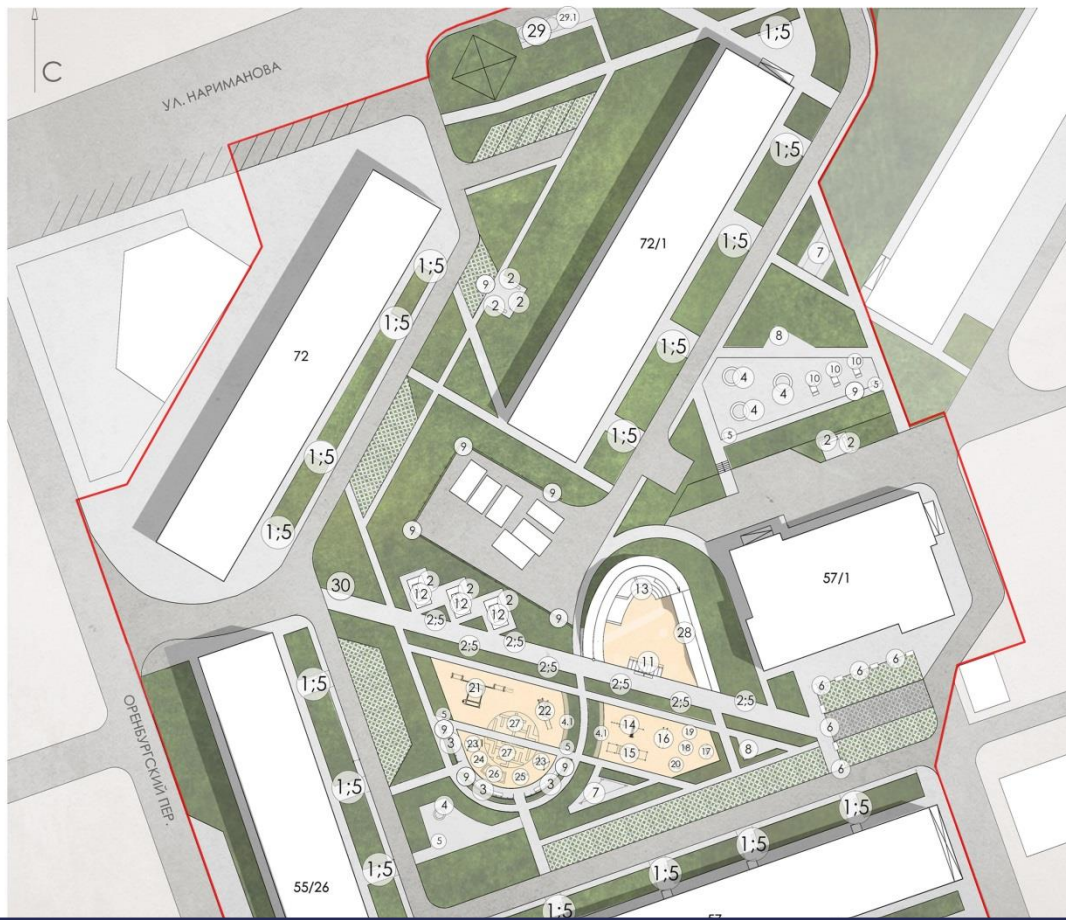


# СХЕМА ОЗЕЛЕНЕНИЯ (ДЕНДРОПЛАН)



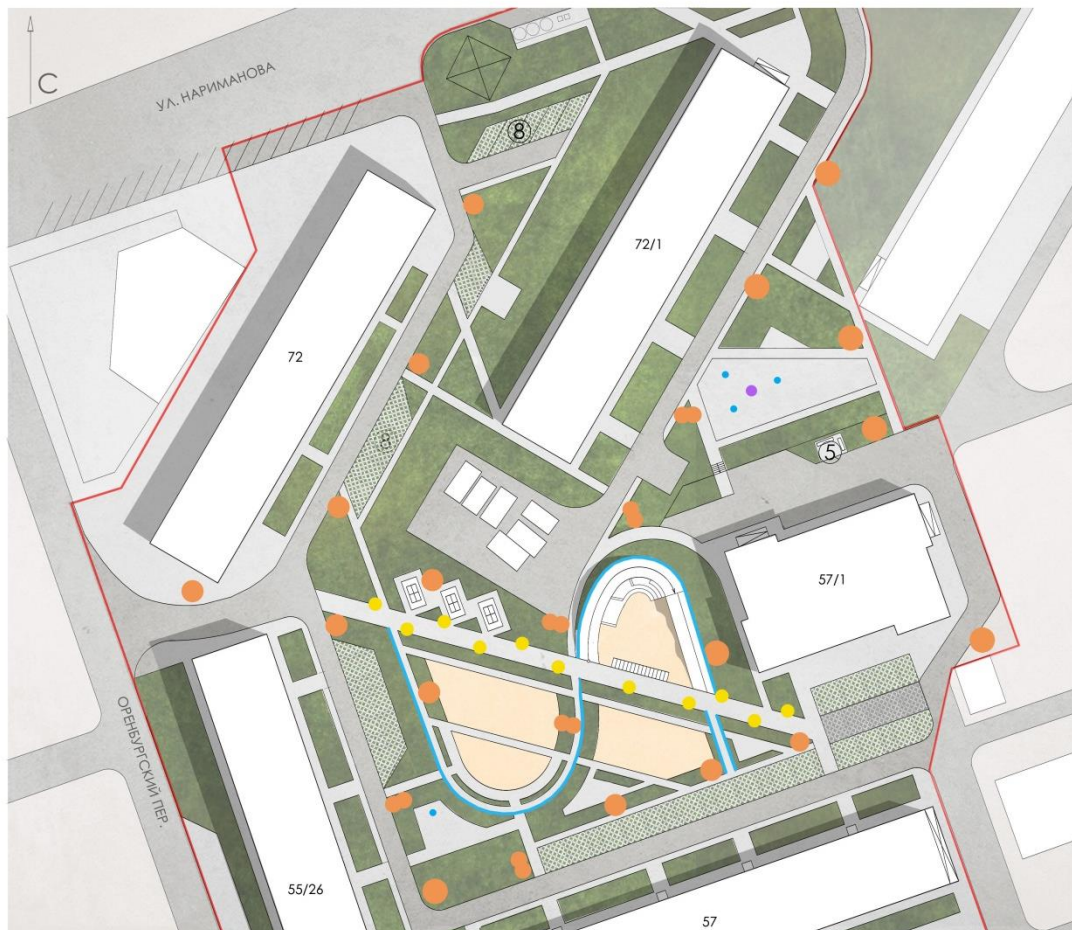
ЭКСПЛИКАЦИЯ

№	НАИМЕНОВАНИЕ	КОЛ-ВО	ПРИМЕЧАНИЕ
1	СКАМЬЯ 1	17	СМ. В. МАФ
2	СКАМЬЯ 2	15	СМ. В. МАФ
3	СКАМЬЯ 3	3	СМ. В. МАФ
4	СКАМЬЯ КРУГЛАЯ	4	СМ. В. МАФ
4.1	СКАМЬЯ ПРИ КЛУМБЕ	2	СМ. В. МАФ
5	УРНА	30	СМ. В. МАФ
6	ВАЗОН	16	СМ. В. МАФ
7	РАСТЯЖКА ДЛЯ СУШКИ БЕЛЬЯ	3	СМ. В. МАФ
8	ДОМИК ДЛЯ КОШЕК	2	ИНДИВИД. ПР-Т
9	ПЕРГОЛА		ИНДИВИД. ПР-Т
10	СТОЛ ДЛЯ НАСТОЛЬНЫХ ИГР	3	СМ. В. МАФ
11	ВЕЛОПАРКОВКА	1	СМ. В. МАФ
12	ТЕННИСНЫЙ СТОЛ	3	СМ. В. МАФ
13	АМФИТЕАТР	1	ИНДИВИД. ПР-Т
14	СПОРТИВНЫЙ КОМПЛЕКС	1	СМ. В. МАФ
15	РУКОХОД ДВУХУРОВНЕВЫЙ С ТУРНИКОМ	1	СМ. В. МАФ
16	БРУСЬЯ ДВОЙНЫЕ	1	СМ. В. МАФ
17	ТРЕНАЖЕР ДЛЯ МЫШЦ СПИНЫ	1	СМ. В. МАФ
18	ТРЕНАЖЕР "ТАЛИЯ"	1	СМ. В. МАФ
19	ТРЕНАЖЁР ХОККЕЙ	1	СМ. В. МАФ
20	ТРЕНАЖЁР ДЛЯ ГРУДИ И РУК	1	СМ. В. МАФ
21	ДЕТСКИЙ СПОРТИВНЫЙ КОМПЛЕКС	1	СМ. В. МАФ
22	ИГРОВОЙ КОМПЛЕКС	1	СМ. В. МАФ
23	ДЕТСКИЕ КАЧЕЛИ	1	СМ. В. МАФ
23.1	ДЕТСКИЕ КАЧЕЛИ-ГНЕЗДО	1	СМ. В. МАФ
24	ДЕТСКИЙ БАЛАНСИР	1	СМ. В. МАФ
25	КАЧЕЛИ БАЛАНСИР	1	СМ. В. МАФ
26	ПЕСОЧНИЦА	1	ИНДИВИД. ПР-Т



# СХЕМА (ПЛАН) РАССТАНОВКИ МАЛЫХ АРХИТЕКТУРНЫХ ФОРМ И ОБОРУДОВАНИЯ



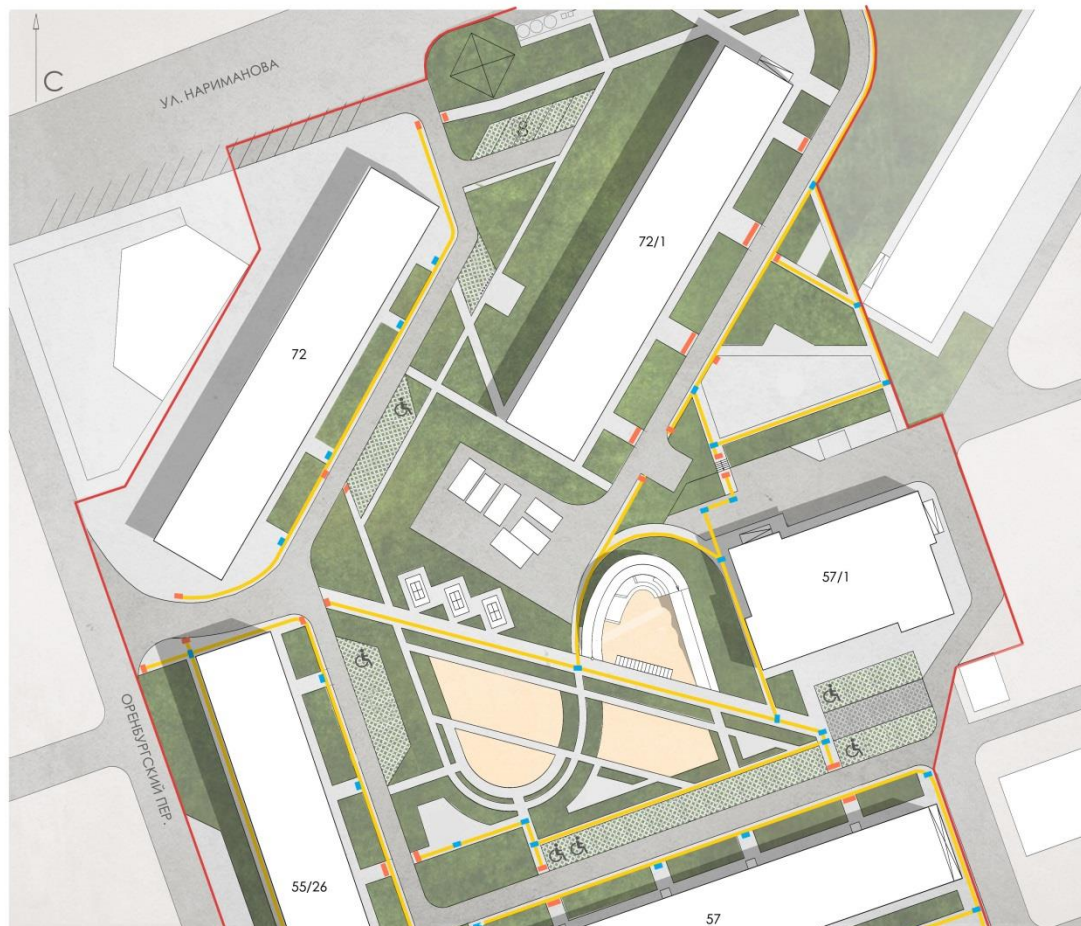


ЭКСПЛИКАЦИЯ

№	НАИМЕНОВАНИЕ	КОЛ-ВО	ПРИМЕЧАНИЕ	ВНЕШ. ВИД
1	УЛИЧНЫЙ ФОНАРЬ БОЛЬШОЙ ОДИНАРНЫЙ	14	СМ. В. ОСВЕЩ.	
2	УЛИЧНЫЙ ФОНАРЬ БОЛЬШОЙ КОБРА	29	СМ. В. ОСВЕЩ.	
3	УЛИЧНЫЙ ФОНАРЬ МАЛЫЙ	29	СМ. В. ОСВЕЩ.	
4	ФОНАРЬ ВСТРАИВАЕМЫЙ ТРОТУАРНЫЙ	58		
5	СВЕТИЛЬНИК ЛАНДШАФТНОЙ ПОДСВЕТКИ	18	СМ. В. ОСВЕЩ.	
6	УСТРОЙСТВО ПОДЗАРЯДКИ	1	СМ. В. ОСВЕЩ.	

# СХЕМА (ПЛАН) РАССТАНОВКИ ОСВЕТИТЕЛЬНОГО ОБОРУДОВАНИЯ

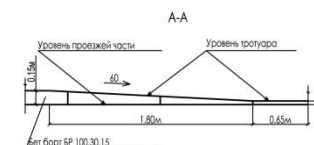
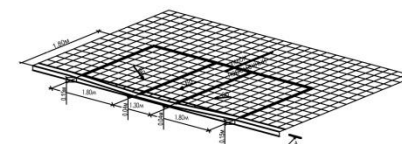




ЭКСПЛИКАЦИЯ

	СТОЯНКА МАШИНЫ ДЛЯ МГН	
	ПЛИТКА С ПРОДОЛЬНЫМИ РИФАМИ ДЛЯ ПРЯМОЛИНЕЙНОГО ДВИЖЕНИЯ	
	ПЛИТКА С ДИАГОНАЛЬНЫМИ РИФАМИ ДЛЯ УКАЗАНИЯ ПОВОРОТА	
	ПЛИТКА С КОНУСНЫМИ РИФАМИ ДЛЯ ПРЕДУПРЕЖДЕНИЯ ОБ ОПАСНОСТИ	

Фрагмент устройства пониженного борта в местах пересечения проезжей зоны с тротуаром



Узел сопряжения проезжих частей (пониженный борт)

# СХЕМА ОРГАНИЗАЦИИ ДОСТУПНОЙ СРЕДЫ

Размещение элементов благоустройства, обеспечивающих доступность двора для маломобильных групп населения: съезды с тротуара, пандусы, поручни, тактильные покрытия, скамьи со спинками и подлокотниками, парковочное место со специальной разметкой и т.д.).



# 3D ВИЗУАЛИЗАЦИЯ

ДЕТСКИЕ ИГРОВЫЕ ПЛОЩАДКИ 0-5 И 5-10 ЛЕТ



## 3D ВИЗУАЛИЗАЦИЯ

В цвете для более полного, реалистичного восприятия предлагаемых дизайн-проектом решений (желательно)



## 3D ВИЗУАЛИЗАЦИЯ

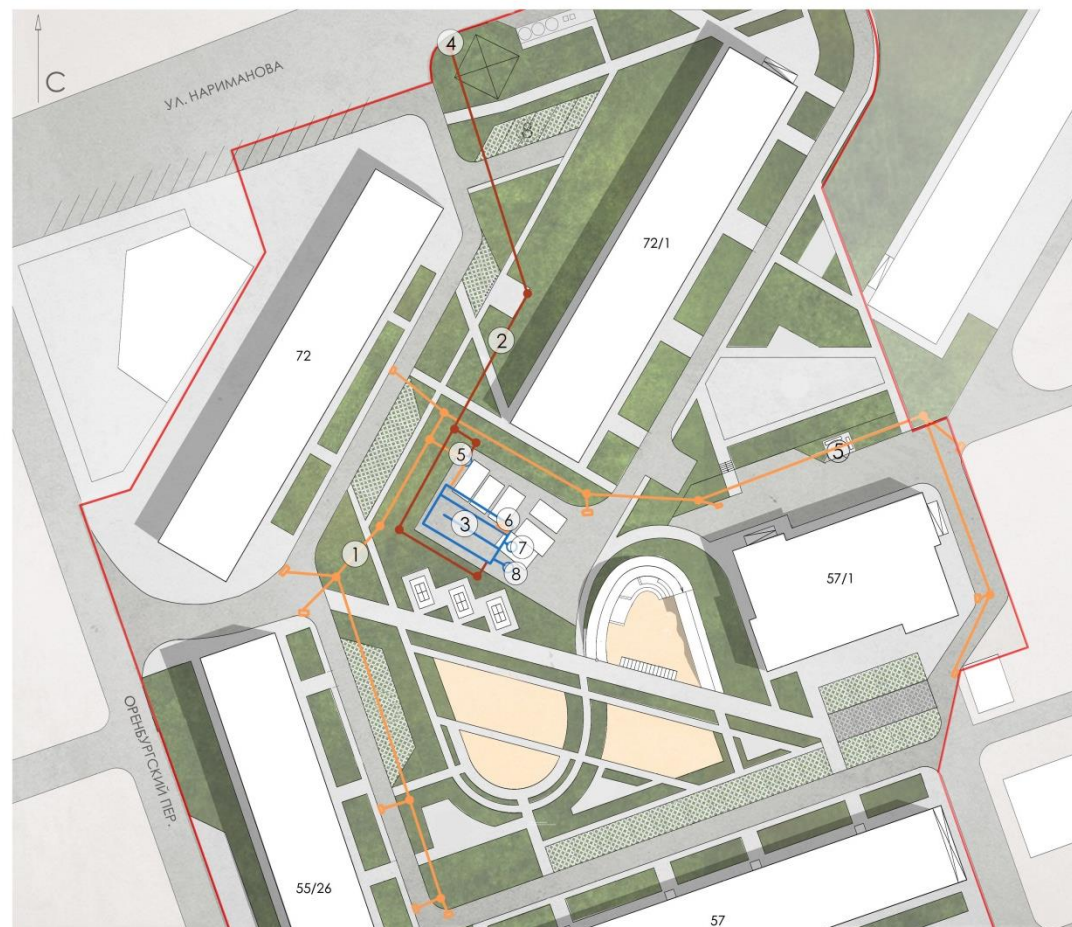
СПОРТИВНО-ИГРОВАЯ ПЛОЩАДКА ДЛЯ ПОДРОСТКОВ



## 3D ВИЗУАЛИЗАЦИЯ

В цвете для более полного, реалистичного восприятия предлагаемых дизайн-проектом решений (желательно)





## ЭКСПЛИКАЦИЯ

№	НАИМЕНОВАНИЕ
1	ЛИВНЕВАЯ КАНАЛИЗАЦИЯ
2	КАНАЛИЗАЦИЯ
3	НАКОПИТЕЛЬНЫЙ БАК
4	ПОДКЛЮЧЕНИЕ К ГОРОДСКОЙ СЕТИ КАНАЛИЗАЦИИ
5	РАСПРЕДЕЛИТЕЛЬНЫЙ КОЛОДЕЦ
6	БУНКЕР ДЛЯ ПЕСКА
7	КОЛОДЕЦ НЕФТЕПРОДУКТОВ
8	ВОДОРАСПРЕДЕЛИТЕЛЬНЫЙ УЗЕЛ

## ИНЫЕ СХЕМЫ, ПЛАНЫ, ЧЕРТЕЖИ

При необходимости: схема устройства ограждений, схема навигации и размещения носителей информации, план организации рельефа – вертикальная планировка, чертежи отдельных типовых и/или индивидуальных элементов благоустройства и т.д.



# ДИЗАЙН-ПРОЕКТ. СТОИМОСТЬ

Стоимость разработки ХП  
«Проектное бюро Среда»:

- **100 руб.** за **1 кв. м**
- скидка **5%** в зависимости от площади дворовой территории
- скидка **5%** при проектировании соседних дворовых территорий
- скидка **5%** при проектировании более 10 дворов в городе

Площадь двора в кадастровых границах	Стоимость за кв. м
≤ 500 кв. м	100 руб.
≤ 750 кв. м	95 руб.
≤ 1 000 кв. м	90 руб.
≤ 1 250 кв. м	85 руб.
≤ 1 500 кв. м	80 руб.
≤ 1 750 кв. м	75 руб.
≤ 2 000 кв. м	70 руб.
≤ 2 250 кв. м	65 руб.
≤ 2 500 кв. м	60 руб.
> 2 500 кв. м	55 руб.





## ЦЕНТР КОМПЕТЕНЦИИ ПО РАЗВИТИЮ ГОРОДСКОЙ СРЕДЫ РКР

г. Ростов-на-Дону, ул. Суворова, 91, БЦ "Лига Наций", 7 этаж

[www.urban161.ru](http://www.urban161.ru), [center@urban161.ru](mailto:center@urban161.ru)